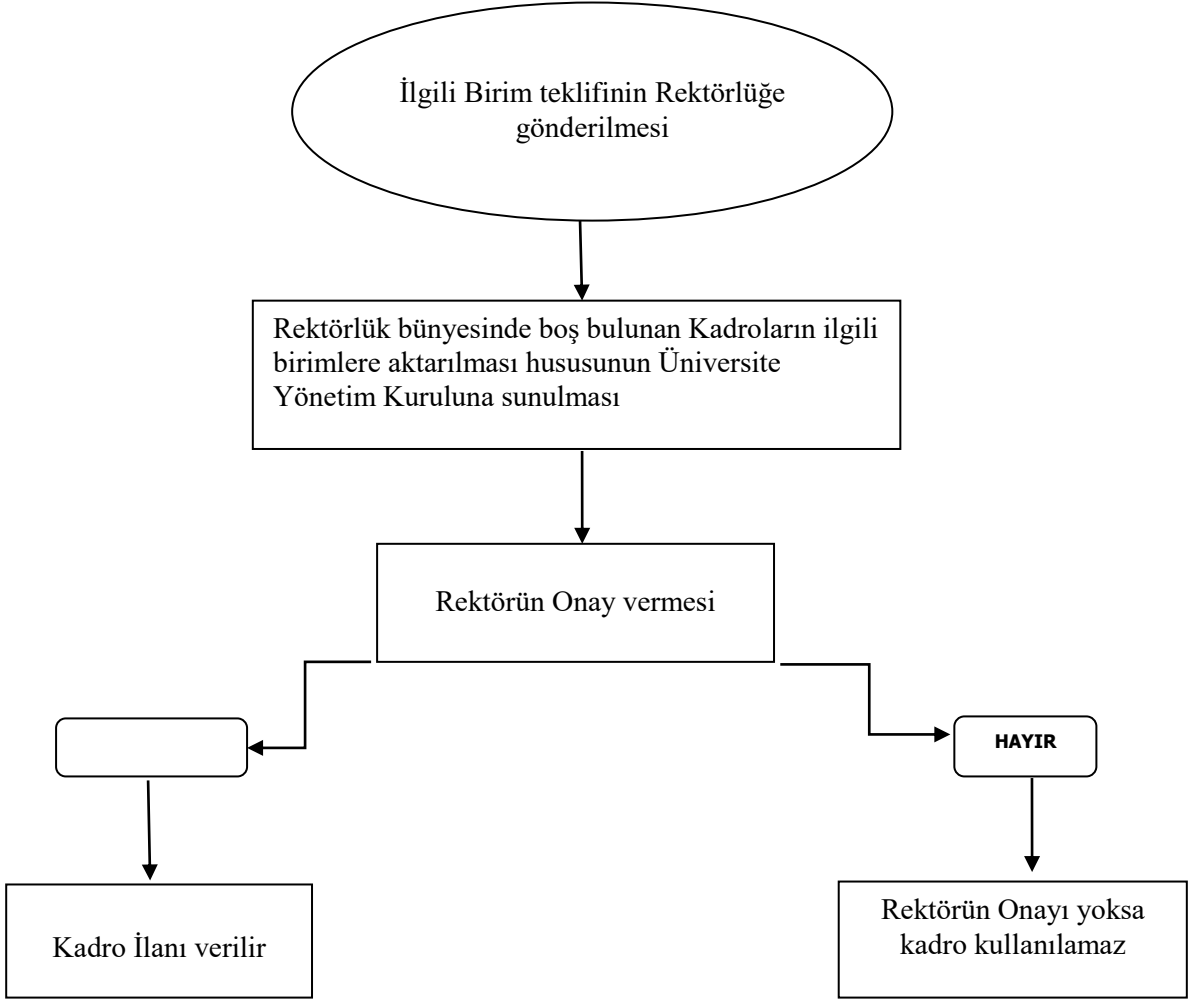
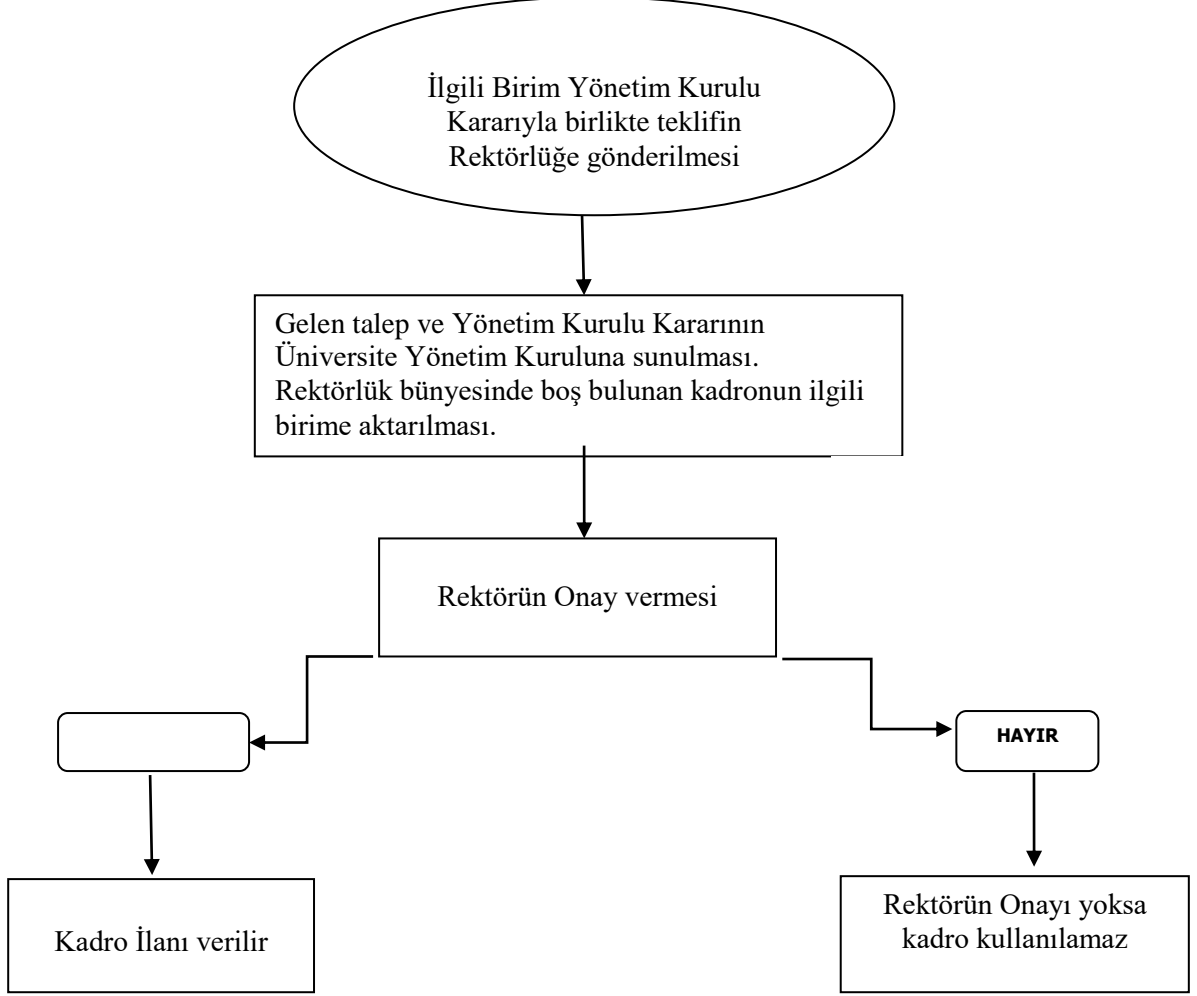
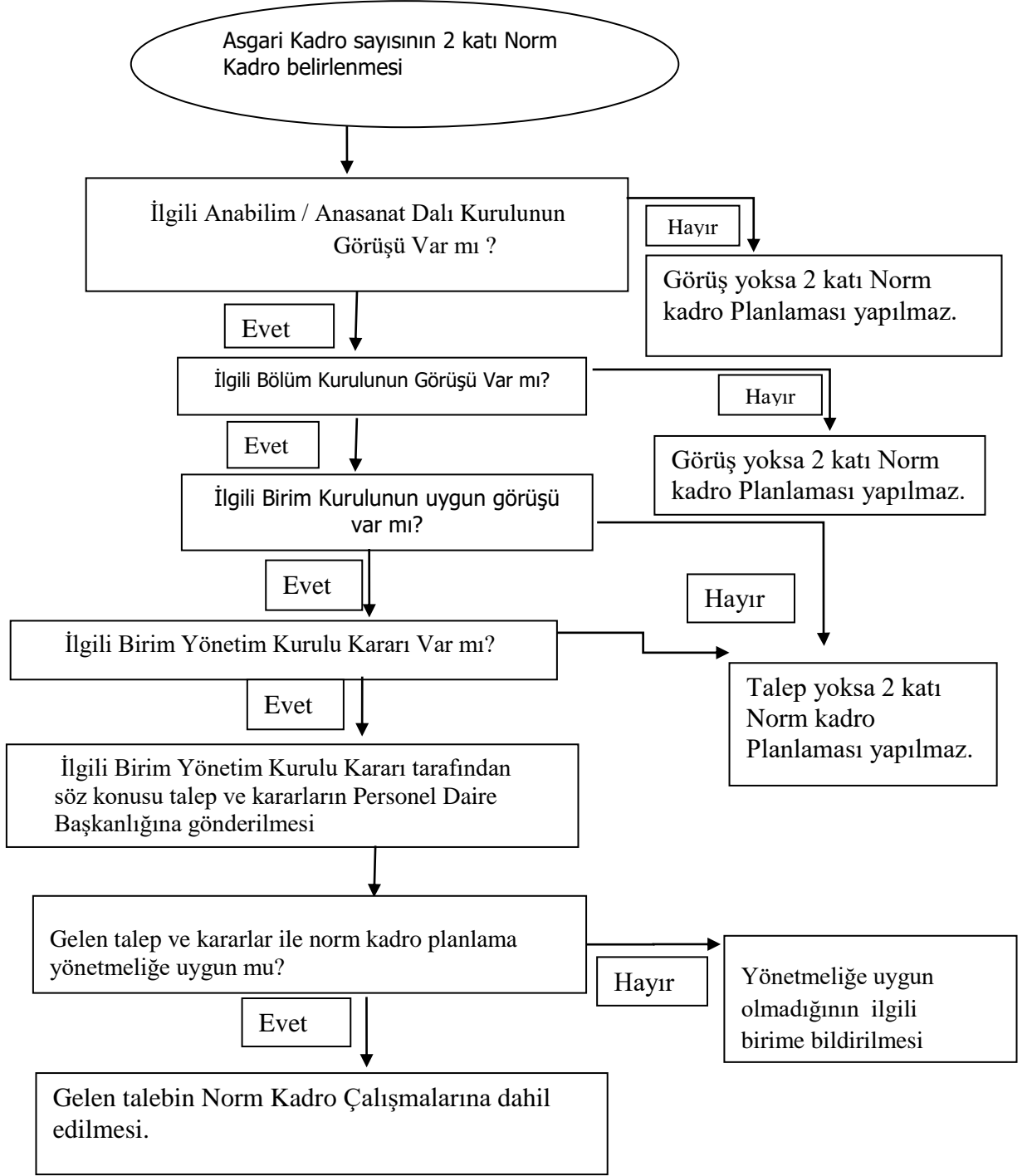


Muğla Sıtkı Koçman Üniversitesi Personel Dairesi Başkanlığı	ASGARİ KADROLARIN (Yönetmeliğin 5/2.mad.) KULLANILMASI İŞ SÜRECİ	Mevzuat No: Devlet Yükseköğretim Kurumlarında Öğretim Elemanı Norm Kadrolarının Belirlenmesine ve Kullanılmasına İlişkin Yönetmelik Sayfa No: 1
--	---	---

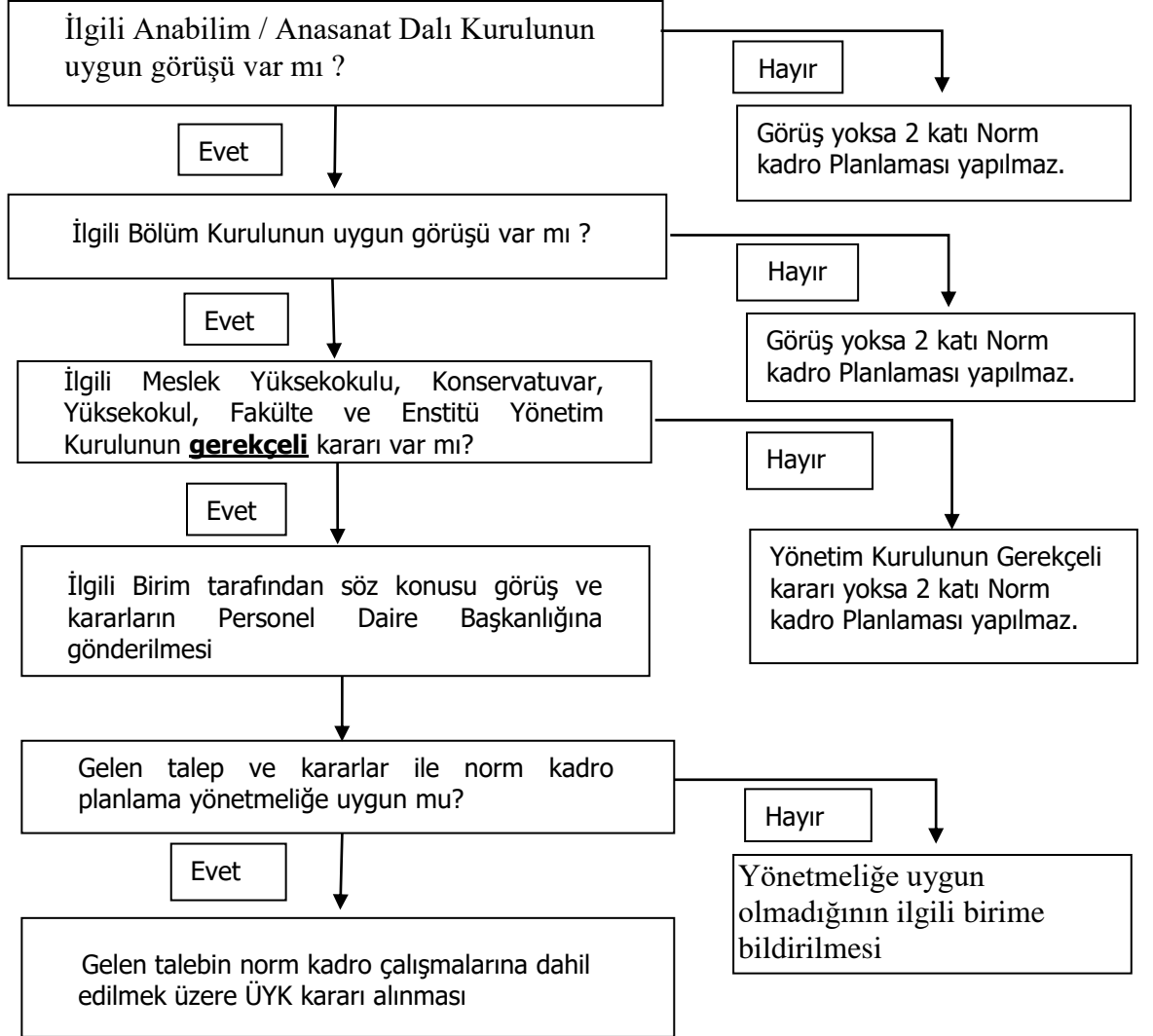


Hazırlayan Soner AKIN Bilgisayar İşletmeni	Kontrol Eden Esin PİLATİN Şube Müdürü	Onay Şadiye TOKER Personel Dairesi Başkanı
--	---	--





Asgari Kadro sayısının 2 katı Norm
Kadro belirlenmesi



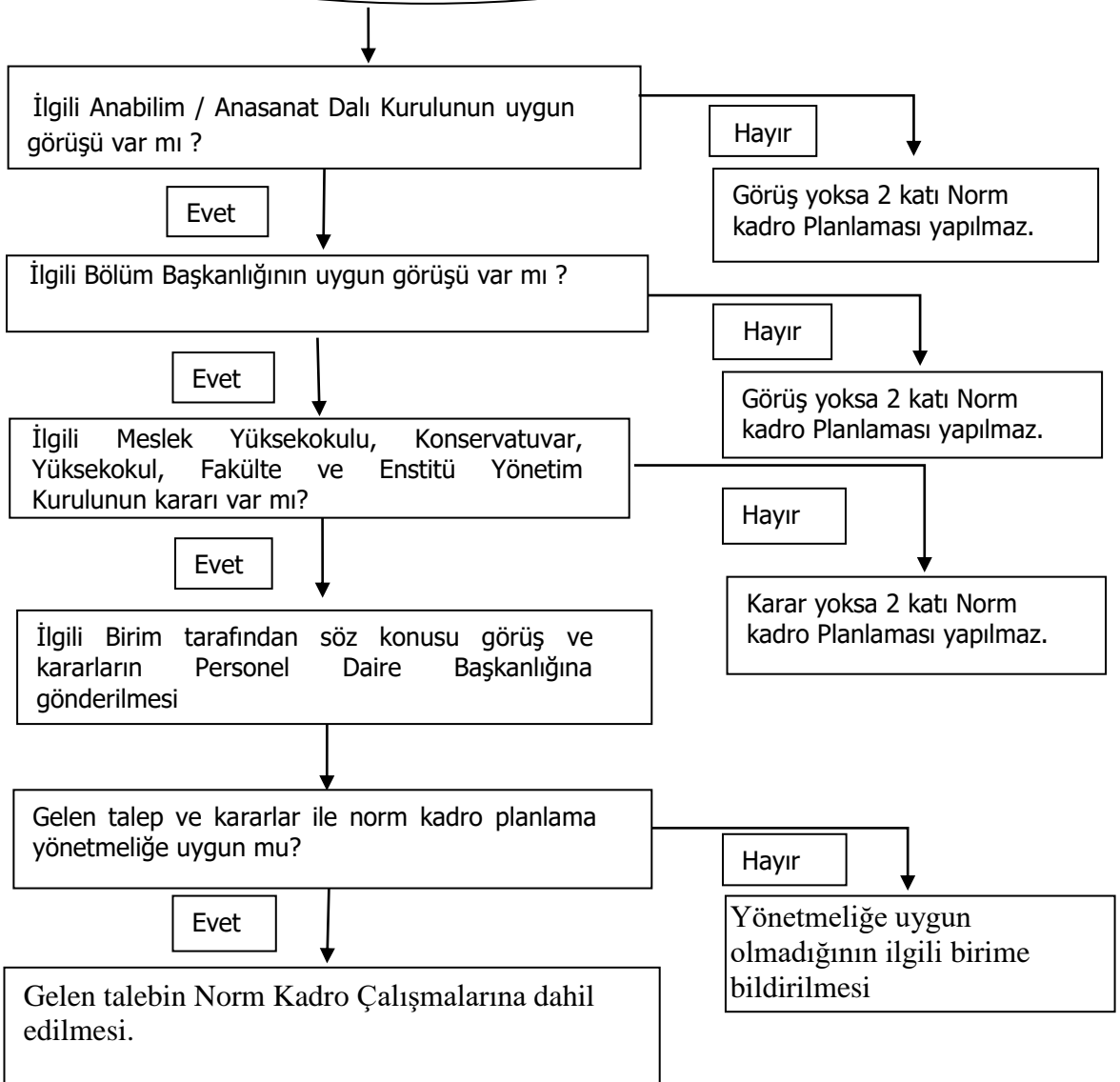
Hazırlayan
Soner AKIN
Bilgisayar İşletmeni

Kontrol Eden
Esin PİLATİN
Şube Müdürü

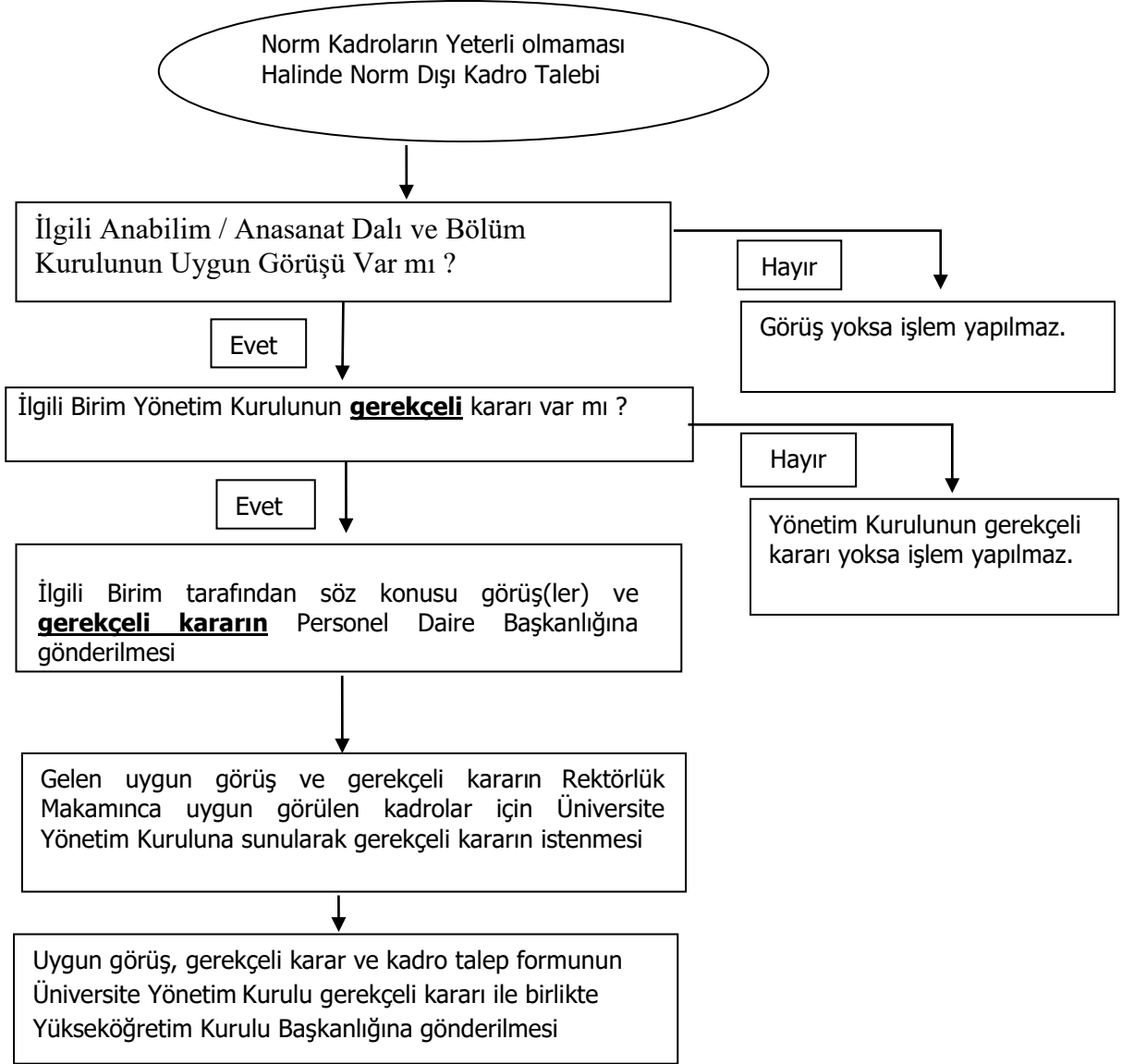
Onay
Şadiye TOKER
Personel Dairesi Başkanı

Muğla Sıtkı Koçman Üniversitesi Personel Dairesi Başkanlığı	ANABİLİM/ANASANT DALINA/PROGRAMA ÖĞRENCİ ALAN ÖNLİSANS/LİSANS BİRİMLERİ İLE SERVİS DERSİ VEREN BİRİMLER İÇİN ASGARİ KADRO SAYISININ 2 KATI NORM KADRO PLANLAMASI (Yönetmeliğin 4/5.mad.) İŞ SÜRECİ	Mevzuat No: Devlet Yükseköğretim Kurumlarında Öğretim Elemanı Norm Kadrolarının Belirlenmesine ve Kullanılmasına İlişkin Yönetmelik
		Sayfa No: 1

Asgari Kadro sayısının 2 katı Norm
Kadro belirlenmesi



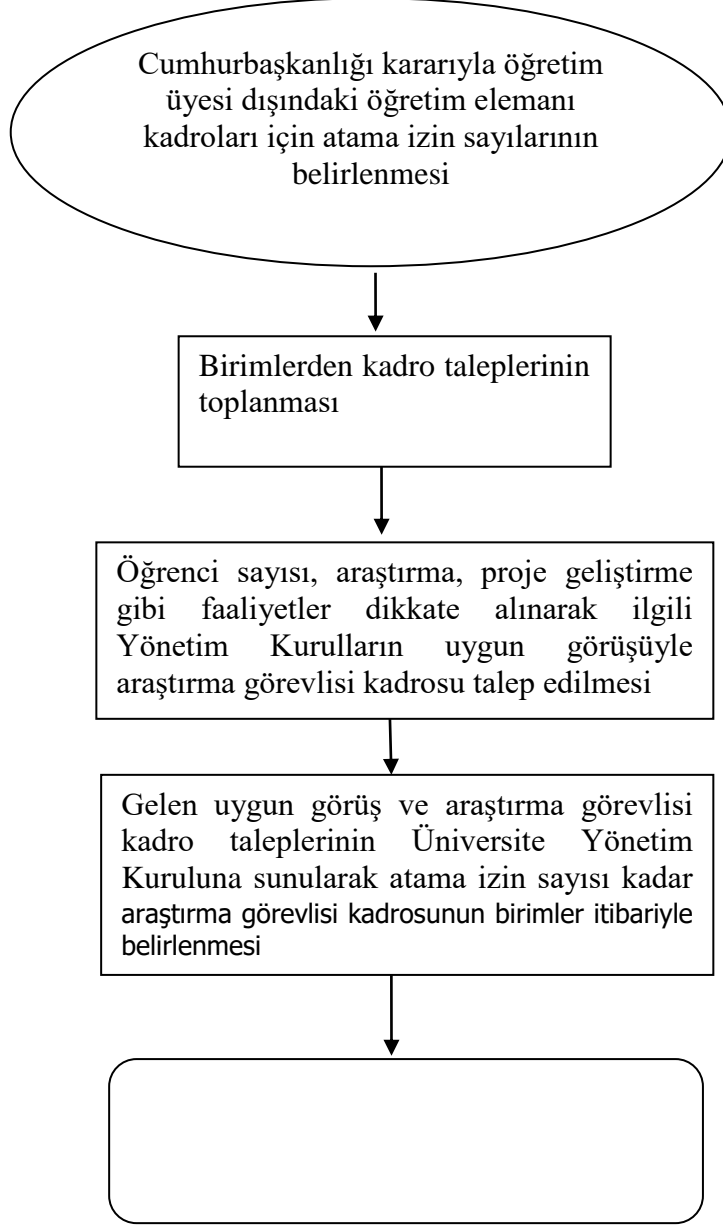
Hazırlayan Soner AKIN Bilgisayar İşletmeni	Kontrol Eden Esin PİLATİN Şube Müdürü	Onay Şadiye TOKER Personel Dairesi Başkanı
--	---	--



Hazırlayan
Soner AKIN
Bilgisayar İşletmeni

Kontrol Eden
Esin PİLATIN
Şube Müdürü

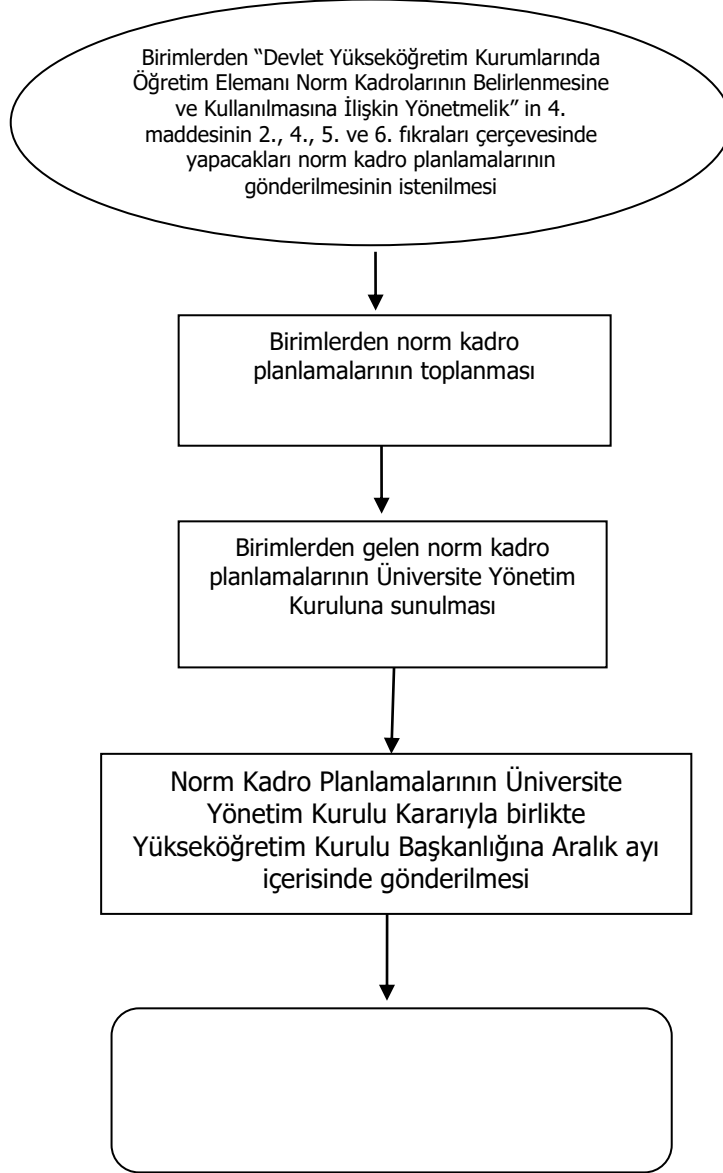
Onay
Şadiye TOKER
Personel Dairesi Başkanı



Hazırlayan
Soner AKIN
Bilgisayar İşletmeni

Kontrol Eden
Esin PİLATİN
Şube Müdürü

Onay
Şadiye TOKER
Personel Dairesi Başkanı



Hazırlayan
Soner AKIN
Bilgisayar İşletmeni

Kontrol Eden
Esin PİLATİN
Şube Müdürü

Onay
Şadiye TOKER
Personel Dairesi Başkanı



Hazırlayan
Soner AKIN
Bilgisayar İşletmeni

Kontrol Eden
Esin PİLATIN
Şube Müdürü

Onay
Şadiye TOKER
Personel Dairesi Başkanı